

<保育内容アンケート2016年>

2016年10月28日

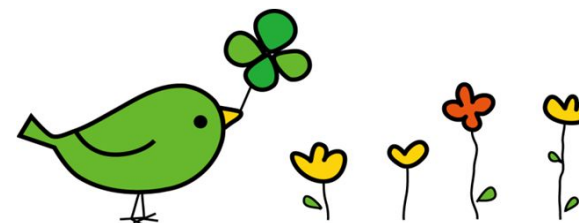
豊島区保育問題協議会(略称 としまほもん)は、豊島区の保育施設に子どもを預ける保護者や保育施設の職員などによる、保育環境について考え、子育て環境をよりよいものにするために活動している集まりです。

これから保育施設を選ぼうとする保護者への情報提供を行うため、保育環境その他各施設の実情について「2016年保育園入園のしおり」に記載の保育施設に対して18項目のアンケート調査(2016年9月実施)を行いました。初めての取組でしたが、90園中53園からのご回答を頂きましたので公開致します。

アンケート調査は今後も継続して年1回の実施を予定しています。調査にご協力頂きました各保育施設の皆さまに感謝とともにこれからもご協力をお願い致します。

- 問1 園では現在、布おむつ・紙おむつどちらを使用していますか？
- 問2 冷凍母乳の受け入れはしていますか？
- 問3 散歩は行っていますか？
- 問4 給食の試食会(保護者向け)はありますか？
- 問5 アレルギーの子の対応はどうしていますか？
- 問6 保育参観はありますか？
- 問7 合宿などお泊り保育はありますか？
- 問8 遠足はありますか？(園児のみ)
- 問9 親子遠足はありますか？
- 問10 保護者会・懇談会はありますか？
- 問11 父母会はありますか？
- 問12 運動会はありますか？
- 問13 バザー・夏祭りなどの地域の方も参加できる行事はありますか？
- 問14 プール・水遊びはしていますか？
- 問15 看護師さんは常時いますか？
- 問16 健康診断は年に何回ですか？
- 問17 独立行政法人日本スポーツ振興センター災害共済給付に加入していますか？
- 問18 保育の特色はなんですか？自由にお書きください。

※問18は自由記入のため、別紙にあります。



公設公営	保育園名	
1	駒込第一保育園	
2	駒込第二保育園	
3	巣鴨第一保育園	
4	西巣鴨第三保育園	
5	東池袋第一保育園	
6	東池袋第二保育園	
7	西池袋第二保育園	
8	池袋第一保育園	
9	池袋第二保育園	
10	池袋第三保育園	
11	池袋第五保育園	
12	高南保育園	
13	目白第一保育園	
14	目白第二保育園	
15	南長崎第一保育園	
16	南長崎第二保育園	
17	長崎保育園	
18	要町保育園	
19	高松第二保育園	
	1-19までまとめて回答	
	5.公設公営保育園におきましては「保育所におけるアレルギー対応ガイドライン」(厚生労働省 平成23年3月)に基づき完全除去か解除を基本にしています。 11.(父母会は)全園ではない 12.園庭または近隣の小学校にて5・6・10月	
公設民営		
20	駒込第三保育園	
	2.希望があれば要相談。 3.西中里公園(北区)、六義園、旧古河庭園、さくらの里公園。 12.保育園園庭にて 13.夏祭り7月 18.それぞれの年齢に合った保育を心がけています。個々の発達に対する援助を行い、就学につながる保育と心も身体も育つ環境づくりを行っています。	
21	南大塚保育園	
	12.園庭10月 18.たてわり保育で培われる優しさや思いやり、創意工夫等が自然に身についていきます。	

地域型	保育園名	
A型	1 このえ駒込小規模保育園	
	2 ドリームキッズすがも保育園	
		3.江戸橋公園、巢鴨公園、駒込西公園、連携園園庭、区民ひろば他。 12.今年は区民ひろば豊成10月土曜日 18.小規模の特徴である、少人数で家庭的な雰囲気の中で、1人1人の成長、発達にあわせて保育を行っています。スキンシップも多く子ども達は安心して伸び伸びとしています。家庭の次に居心地の良い所になってくれるような園を目指しています。
	3 おうち保育園すがも	
		3.朝日公園、みんなの公園。 12.富士見台小学校にて10月 13.行事7月実施 18.アットホームな雰囲気のあたたかい保育。
	4 つくし保育園	
	5 おうち保育園おおつか	
	6 南大塚早樹保育園	
		3.大塚台公園、大塚公園(都立)、南大塚からたち公園、空蟬橋広場、あじさい公園(東池袋) 12.保育室10月 18.ひとりひとりの気持ちを尊重する。食事の時間になったからといって、遊んでいる(集中してブロックをしている)時は、充分遊んでから、食事に誘うなど配慮し、励まし、褒めることで、やろうとする気持ちを育てやろうとしたり、出来たときは保育者全員で拍手で喜び合っています。ゆったり、穏やかな時間と環境を心がけたいと保育しています。
	7 ドリームキッズかみいけ保育園	
		3.北谷端公園、南谷端公園、上池袋東公園、池袋本町公園 5.卵・乳は除去、それ以外は弁当持参 12.10月土曜日 13.夏祭りはあるが狭いので地域の方は呼べない状況。 18.第2の家族のような温かい保育。保護者、子どもと保育者、調理師の距離が近い。
	8 森のなかま保育園 東池袋ルーム	
	9 ドリームキッズにし池袋保育園	
	10 やまのみいけぶくろ保育園	
		2.衛生上管理が難しい。 3.フラワー公園、西池袋公園、緑道(散歩道?) 12.西池袋第二保育園の運動会に参加させて頂いている 15.看護師は常時いないが近くの病院を嘱託医として契約している 18.少人数でアットホームな保育。園独自の保育課程と保育所保育指針に沿った保育。
	11 このえ池袋二丁目小規模保育園	
		17.賠償責任保険、傷害保険加入

12	イルカ保育園	3.みらい館大明の周辺 12.室内小運動会 18.「楽しく、元気よく、規則正しく」一人一人の子どもの、心身の発育や発達の状態の把握した上で「心・仲・知」をバランスよく保育していきます。
13	kid'S Patio いけぶくろ園	
14	ソラーナ池袋保育園	
15	ちとせ保育園	
16	ソラーナ目白	
17	おうち保育園南ながさき	3.花崎公園、南長崎公園、椎名町周辺、区民ひろば。 12.小学校体育館にて4園合同10月 13.読み聞かせの会に未就園親子をおさそいしています。 14.プール遊びは南長崎スポーツ公園、区民ひろば富士見台、南長崎第二保育園。 18.名前のとおり「第二のおうち」を目指して保育を行っております。保育目標は「意欲のある子ども」「思いやりのある子ども」「よく食べよく眠りよく笑う子ども」です。
18	森のなかま保育園 東長崎ルーム	3.南長崎スポーツ公園、花咲公園、南長崎はらっぱ公園。 18.子どもたちが自発的に遊べる環境を作り、異年齢での関わりを大切にしています。
日型	19 巣鴨らるスマート保育所	
	20 東池袋早樹保育園	
	21 目白らるスマート保育所	
		3.高田第3公園、高田3丁目公園、区民ひろば、甘泉園、戸塚地域センター 5.アレルギーの程度によって除去。重度のお子様は弁当持参。 18.音楽
22	北大塚すくすくルーム	3.上池袋東公園、大塚台公園など 18.小規模園の特色を生かし、日々の保護者との会話から、密に連絡を取り合い、児童の様子をつたえあう。イベントなどでは地域の方にも協力してもらったりと、地域交流をはかっている。
23	子ごころ園 西池袋	
24	おうち保育園いけぶくろ本町(30年開設)	
25	長崎すくすくルーム104	3.長崎さくら5丁目公園、千早公園、千早2丁目公園、親水公園、はらっぱ公園、南長崎スポーツ公園、西部支援センター 4.部屋の関係上難しいが個別対応可。 17.2017年度加入予定 18.家庭的な雰囲気大切に、常時4人の保育者が、ひとりひとりのお子様の生活リズムに合わせた丁寧で手厚い保育を行っています。異年齢の子どもたちの関わり合いの中で、それぞれの社会性、興味、関心などの広がり心配りながら、自由に伸び伸びと自分を表現できるよう見守り、ひとりひとりの個性と才能を大切に育てています。
26	長崎すくすくルームナーサリー	
27	高田チャイルドルーム	
28	ミミハウス	3.天気の良い日は屋上庭園で遊びます。目白の森、目白5丁目児童遊園 17.保育施設向け総合保険加入、賠償責任保険、傷害保険 18.家庭的保育者の居にて定員2名。一人ひとりの子どもの発達と特性を大切に、きめ細やかな保育を行います。子どもの手になじむ木のおもちゃや屋上庭園の花や虫たちと触れ合える環境です。
29	要町ひよこ保育室	3.千早第二公園、矢端川南緑道、区民ひろば要、高松一丁目広場など 4.離乳食、幼児食は写真または実物を見て頂く機会があります。 12.(運動会はないが)連携保育園行事のお知らせなどからのお便りを保護者にお渡しし参加を呼び掛けています。 15.保健的のご相談を受けた時は、連携保育園の看護師さんにご相談することもあります。 18.こんな保育室です。「いっぱいお話しして、いっぱい遊んで、いっぱい笑う」保育者の変わらない完全担任制で感情豊かな表現力を育みます。特に日本語の正しい音韻を身につけてくよう心がけています。さらに広い保育室で遊具を使って身体能力の発達を促します。また日本の四季を感じる豊かな感性を身に着けるため、日々のお散歩コースも厳選しています。
30	メディアママ保育園	

民設民営	保育園名	
22	コンビプラザ駒込ちどり保育園	
23	こまごめさくらほいくえん	
24	太陽の子 巣鴨駅前保育園	
25	ういず巣鴨駅前保育園	3.巣鴨公園、江戸橋公園、宮下公園 4.保育参加した保護者の方で希望した方のみ試食あり。 12.区立小学校体育館10月 18.保育者も子ども達も「仲良く、楽しく、元気に」過ごす。家庭的な雰囲気、縦割り保育。年長児のみ、サッカーリーグ戦(系列園で)。英語Lesson
26	西巣鴨さくらそう保育園	
27	西巣鴨・学びの保育園	
28	グローバルキッズ西巣鴨園(仮称)	
29	アンソレイユ保育園	12.保育園園庭にて10月 18.天気のいい日には、戸外で元気に活動しています。保育カリキュラムも充実しています。
30	東進ポップキッズ 大塚キャンパス	
31	若草保育園	
32	キッズガーデン南大塚	
33	大塚りとるばんぷきんず	
34	あい・あい保育園 東池袋園	
35	同援さくら保育園	3.雑司が谷公園、上り屋敷公園、目白庭園、みみずく公園。 12.南池袋小学校(雨天時体育館)10月土曜日 13.6月の土曜日にバザー、7月第3金曜夕方夏まつり夕涼み会。 15.病児保育を実施しているため2名いる。 17.損保ジャパン日本興亜株式会社 賠償責任保険。 18.「生きる力を育てる保育」を目標に心も体もたくましく育ていけるよう、保育を進めています。保護者に1日保育士体験をしてもらい、園の様子、お子さんの様子を知ってもらう機会を設けています。(その際に個人面談をしています)4時間延長保育(22:15まで)一時保育、休日保育、病後児保育(区より委託)を実施しています。豊島区初の民営化園。複合施設となっており、高齢者施設との交流も行っています。
36	グローバルキッズ西池袋園	3.上がり屋敷公園、南池袋1丁目公園、目白3丁目公園、目白庭園など 4.今年の4月開園で今年度試食会は予定していない。 12.目白小学校体育館9月土曜 18.1,2歳児クラスは人数が多いが、少人数保育を行っている。(グループ毎に分かれての保育)
37	西池袋そらいろ保育園	
38	いけぶくろこころ保育園(仮称)	
39	グローバルキッズ北池袋園	12.小学校校庭にて10月 13.夕涼み会7月 18.担当制保育(0~2歳児)は行っている。
40	太陽の子 池袋本町保育園	3.池袋本町公園、電車の見える公園、1丁目児童遊園 12.今年度は場所がとれず園内で行う10月 13.行事あり8月 18.のびのび すくすくにこにこ 地域にひらかれた園を目指しています。

41	みのり保育園	3.電車の見える公園、氷川神社、本町公園、南板橋公園、板橋第二公園 4.今年度は行っていないが(給食試食会は)おこなっている。 12.本田公園、旧池袋本町公園 13.ゲームや食べ物7月に実施 18.年長児の1泊のキャンプ、3歳児から5歳は月1階の専門の先生による健康体操、支援(子育て支援、家庭支援、学童支援)手作りおやつなど。
42	アスク池袋本町保育園	3.電車の見える公園、南板橋公園、緑道公園、能野公園、氷川神社 4.今後やる可能性あり 12.学校の体育館9月 17.園児傷害補償保険、保育園賠償責任保険 18.安心安全が第一。お子様が一日を楽しく過ごしたい出に残る保育。子育てとの両立を図る保護者の為の延長保育。異年齢保育。体操、リトミック、英語の専門講師の指導。
43	めぐみ保育園	2.応相談しています。 3.電車の見える公園、くすのき公園、南板橋公園、おっぱい山、かぶとむしetc、 12.旧本町小学校10月 13.夏祭り6、7月頃 18.モンテソーリーの理念を通し玩具等を使用している。
44	雑司が谷保育園(公設⇒民営)	3.雑司が谷公園、大塚台公園、都電の見える公園、宣教師館など。 12.園庭にて10月 13.7月緑日・軽食・工作コーナーなど。 18.リトミックによる感覚訓練を取り入れ、集団生活の中で心身共にバランスの摂れた発育が行える様、全職員が全園児の事を把握しています。その年齢に応じた事を経験する中で、個人個人の成長を促し、自立(自律)の育成を行い、全園児参加の集会を通して異年齢の関わりを大切にしています。
45	グローバルキッズ雑司が谷園(仮称)	
46	椎名町ひまわり保育園	3.南長崎公園 5.基本は代替食を用意、チーズや牛乳を除去する場合あり 12.椎名町小学校にて10月日曜日 13.バザー6月 18.保育基本方針「和と輪を広げて子どもと共に歩もう」家庭や地域社会との連携を図り、子どもが健康で安定して生活できる環境を整え、さまざまな活動の中から、ひとりひとりが人間として豊かに発達することを基本とします。どの子どもも幸せに育つよう、地域の子育て支援の輪を広げていきます。また、子どもの発達にあわせたきめ細やかな食事、おいしく楽しい食事を通して健康な生活の基礎をつくる「食」も大切にしています。幼児クラスは異年齢保育を行い、異年齢での関わりも大事にしています。
47	グローバルキッズ東長崎園	3.南長崎スポーツ公園、椎名町公園、南長崎はらっぱ公園 12.椎名町小学校体育館9月 18.ホールから西武池袋線が間近で見られる絶景ビューの保育園。室内は白木を基調とした温かみのあふれる園。子どもひとりひとりと向き合い、子どもの個性を引き出せる保育。そしてまた豊かに生きる力を育む保育を展開している。
48	まなびの森保育園 東長崎(仮称)	
49	アスク長崎一丁目保育園(仮称)	
50	愛の家保育園	12.園庭にて10月 13.夕涼み会8月、バザー11月 18.キリスト教保育をしています。イースター、収穫感謝礼拝、クリスマスという行事があります。行事は多い方だと思いますが、その中で、異年齢児との交流も多くあります。生活の中で、ボタン掛け、ひも結び等を取り入れたり、運動遊びも年齢に応じて課題を持ち取り組んでいます。
51	しいの実保育園	1.基本は布で紙オムツ希望の方には対応しています。入園面談時には布をおすすめしています。 3.フラワー公園、千早公園、長崎公園、長崎3丁目公園、椎名町公園。12.園庭にて10月 13.バザー子ども縁日5月や食べ物、献品など。 18.7:15-22:15という保育時間で夜型延長保育を行っています。園庭の真ん中には大きなイチヨウの木があり、毎日園庭や散歩でのびのびと遊んでいます。園舎を新しく建て替え4年目になります。
52	千早子どもの家保育園	3.千早公園、長崎公園、江原公園、交通公園、八雲公園など。 5.除去食、小麦粉アレルギーの場合はパンは持参していただいています。 12.10月千早小学校にて 13.バザー11月。 18.歩く保育。園外に出かけることが多い。合宿保育。混合保育など。

保育内容アンケート

2016年10月28日

53	あい・あい保育園 要町園	
54	せんかわみんなの家	
55	3.ふるさと千川、交通公園 12.豊島体育館、ふるさと千川 13.8月初旬 18.子どもたちのすこやかに育つ一番の栄養は「愛されている実感です」。私たちのたくさんの「愛」たくさんの「笑顔」があふれる子どもたちの「すてきな樂園」をめざします。あわせて子どもと保護者、地域、職員がともに幸せをめざしともに幸せになれる「みんなの家」をつくります。(理想ですが)	
	SAKURA保育園千川(仮称)	
17.4月開設		
予定	日生駒込駅前保育園ひびき	
仮称	まちの保育園 東池袋	
	グローバルキッズ東池袋園	
	わくわく保育園	
	3.池袋の森、緑道公園、御嶽北公園、八端緑道中丸橋、池袋第二公園etc、 12.園内にて10月中旬日曜日 13.夏祭り7月中旬、もちつき大会12月後半日曜日 18.同施設内のグループホームとの異世代間交流。自我をしっかり受けとめ自尊感情を育む。	
	太陽の子 要町保育園	