

<保育内容アンケート2017年>

2017年11月6日

豊島区保育問題協議会(略称 としまほもん)は、豊島区の保育施設に子どもを預ける保護者や保育施設の職員などによる、保育環境について考え、子育て環境をよりよいものにするために活動している集まりです。

これから保育施設を選ぼうとする保護者への情報提供を行うため、保育環境その他各施設の実情について「2017年保育園入園のしおり」に記載の保育施設に対して19項目のアンケート調査(2017年9月実施)を行いました。

103園のうち、55園からのご回答を頂きましたので公開致します。

※今回アンケートを各施設へお願いする際に回答時の園名記載漏れにより一部の園からの回答が確認できておりません。

そのため、ご回答頂いたにも関わらず未回答表記の施設がでてしまい、誠に申し訳ございませんでした。

該当の施設からご連絡頂いた際には随時アンケートを更新させていただきます。

アンケート調査は今後も継続して年1回の実施を予定しています。

調査にご協力頂きました各保育施設の皆さまに感謝とともに、これからもご協力をお願い致します。

問1 園では現在、布おむつ・紙おむつどちらを使用していますか？

問2 冷凍母乳の受け入れはしていますか？

問3 散歩(園の敷地外)は行っていますか？

問4 散歩の際の安全対策はどのように行っていますか？(自由記述)

問5 給食の試食会(保護者向け)はありますか？

問6 食物アレルギー(大豆・乳・卵・小麦)のお子さんの対応はおもにどうしていますか？

問7 園での午睡時などで使用する寝具はどのようなものですか？

問8 保育参観はありますか？

問9 合宿などお泊り保育はありますか？

問10 遠足はありますか？(園児のみ)

問11 園主催の懇談会はありますか？

問12 父母会(親の会等)はありますか？

問13 保護者が参観できる運動会はありますか？

問14 バザー・夏祭りなどの地域の方も参加できる行事はありますか？

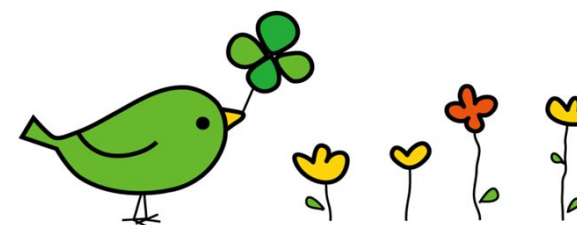
問15 プール・水遊びはしていますか？

問16 看護師は常時いますか？

問17 園医健診は年に何回行っていますか？

問18 スポーツ振興センター災害共済給付に加入していますか？

問19 保育の特色はなんですか？自由にお書きください。(自由記述)



保育内容アンケート

設問

公設公営	保育園名	1		2		3	5				6			7			8	9			10		11	
		紙	布	対応あり	あり	なし	0-5歳	離あり	離なし	幼あり	幼なし	代替食	除去食	弁当特参	コック	布団	併用	3-5歳	3歳	4歳	5歳	0-1歳	2-5歳	0-5歳
	1 駒込第一保育園																							
	2 駒込第二保育園																							
	3 巣鴨第一保育園																							
	4 西巣鴨第三保育園																							
	5 東池袋第一保育園																							
	6 東池袋第二保育園																							
	7 西池袋第二保育園																							
	8 池袋第一保育園																							
	9 池袋第二保育園																							
	10 池袋第三保育園	○	○	○	○	×	○	○	○	○	×	○	○	×	×	○	×	×	×	×	×	×	○	○
	11 池袋第五保育園																							
	12 高南保育園																							
	13 目白第一保育園																							
	14 目白第二保育園																							
	15 南長崎第一保育園																							
	16 南長崎第二保育園																							
	17 長崎保育園																							
	18 要町保育園																							
	19 高松第二保育園																							
公設民営																								
	20 駒込第三保育園																							
	21 南大塚保育園																							

※問4、19は自由記述のため別紙に記載致します。

保育内容アンケート

公設公営	保育園名	12		13		14		15			16		17					18.スポーツ振興センター災害共済給付加入		※以外の保険名		
		あり	なし	0歳	1-5歳	あり	なし	ブあり	ブなし	水あり	水なし	いる	いない	0歳児	1歳児	2歳児	3歳児	4歳児	5歳児		加入	未加入
	1 駒込第一保育園																					
	2 駒込第二保育園																					
	3 巣鴨第一保育園																					
	4 西巣鴨第三保育園																					
	5 東池袋第一保育園																					
	6 東池袋第二保育園																					
	7 西池袋第二保育園																					
	8 池袋第一保育園																					
	9 池袋第二保育園																					
	10 池袋第三保育園	○	○	○×	○	○	×	○	○	○		○		36	12	12	12	12	12	○	×	
	11 池袋第五保育園																					
	12 高南保育園																					
	13 目白第一保育園																					
	14 目白第二保育園																					
	15 南長崎第一保育園																					
	16 南長崎第二保育園																					
	17 長崎保育園																					
	18 要町保育園																					
	19 高松第二保育園																					
公設民営																						
	20 駒込第三保育園																					
	21 南大塚保育園																					

※問4、19は自由記述のため別紙に記載致します。

保育内容アンケート

設問

民設民営	保育園名	1		2		3					5				6			7			8					9			10										
		紙	布	対応あり	あり	なし	0歳	1歳	2歳	3歳	4歳	5歳	離あり	離なし	幼あり	幼なし	代替食	除去食	※※特※	コット	布団	併用	0歳	1歳	2歳	3歳	4歳	5歳	3歳	4歳	5歳	0歳	1歳	2歳	3歳	4歳	5歳		
22	日生駒込駅前保育園ひびき	○			○		○	○	○	/	/	/	○		○			○			○	○	○	/	/	/	/	/	/	/	×	×	×	/	/	/			
23	コンビプラザ駒込ちどり保育園																																						
24	こまごめさくらほいくえん																																						
25	太陽の子巣鴨駅前保育園	○			○	○	○	○	○	○	○	○		○		○	○				○	○	○	○	○	○	○	×	×	×	×	○	○	○	○	○			
26	ういず巣鴨駅前保育園	○			○	○	○	○	○	○		○		○	○	○					○	○	○	○	○	○	○	×	×	×	×	×	×	○	○	○			
27	西巣鴨さくらそう保育園																																						
28	おはよう保育園西巣鴨(仮称)																																						
29	西巣鴨・学びの保育園																																						
30	グローバルキッズ西巣鴨園																																						
31	アンソレイユ保育園	○			○	○	○	○	○	○	○	○		○		○	○				○	○	○	○	○	○	○	×	×	×	×	×	×	×	×	×	×	×	
32	東進ホップキッズ大塚キャンパス	○			○	/	○	○	○	○	○		○		○						○	○	○	○	○	○	○	×	×	○	/	×	×	×	×	×	×		
33	若草保育園																																						
34	キッズガーデン南大塚																																						
35	大塚りとるばんぷきんず																																						
36	まちなの保育園 東池袋	○			○	○	○	○	○	/	/		○		○	○					○	○	○	○	○	/	/	×	/	/	×	×	×	×	×	/	/		
37	あい・あい保育園 東池袋園																																						
38	グローバルキッズ東池袋園	○			○	○	○	○	○	○	○		○		○						○	○	○	○	○	○	○	×	×	×	—	—	—	○	○	○			
39	同援さくら保育園																																						
40	グローバルキッズ池袋駅前保育園(仮称)																																						

※問4、19は自由記述のため別紙に記載致します。

保育内容アンケート

民設民営	保育園名	11					12		13					14		15				16		17					18.スポーツ振興センター災害共済給付加入		※以外の保険名				
		0歳	1歳	2歳	3歳	4歳	5歳	あり	なし	0歳	1歳	2歳	3歳	4歳	5歳	あり	なし	プあり	プなし	水あり	水なし	いる	いない	0歳児	1歳児	2歳児	3歳児	4歳児		5歳児	加入	未加入	
22	日生駒込駅前保育園ひびき	○	○	○	/	/	/	○	○	○	○	/	/	/	○		○		○		○				2	2	2	/	/	/	—	—	—
23	コンビプラザ駒込ちどり保育園																																
24	こまごめさくらほいくえん																																
25	太陽の子巣鴨駅前保育園	○	○	○	○	○	○	○	○	○	○	○	○	○	○		○		○		○		12	2	2	2	2	2	2	○			
26	ういず巣鴨駅前保育園	○	○	○	○	○	○	○	○	○	○	○	○	○	○	○	○				○		12	2	2	2	2	2	2	—	—	全国私立保育園連盟	
27	西巣鴨さくらそう保育園																																
28	おはよう保育園西巣鴨(仮称)																																
29	西巣鴨・学びの保育園																																
30	グローバルキッズ西巣鴨園																																
31	アンソレイユ保育園	○	○	○	○	○	○	○	×	×	○	○	○	○	○	○	○		○		○		12	2	2	2	2	2	2	○		ほいくの保険	
32	東進ホップキッズ大塚キャンパス	/	○	○	○	○	○	○	/	×	○	○	○	○	○		○		○		○		/	2	2	2	2	2	2	○			
33	若草保育園																																
34	キッズガーデン南大塚																																
35	大塚りとるばんぶきんず																																
36	まちの保育園 東池袋	○	○	○	○	/	/	○	○	○	○	○	/	/	○		○		○		○		12	2	2	2	/	/	○		ほいくのほけん(株式会社T&S)		
37	あい・あい保育園 東池袋園																																
38	グローバルキッズ東池袋園	○	○	○	○	○	○	○	○	○	○	○	○	○	○		○	○	○		○		12	2	2	2	2	2	2	○			
39	同援さくら保育園																																
40	グローバルキッズ池袋駅前保育園(仮称)																																

※問4、19は自由記述のため別紙に記載致します。

保育内容アンケート

設問

民設民営	保育園名	1		2		3					5				6			7			8					9			10											
		紙	布	対応あり	あり	なし	0歳	1歳	2歳	3歳	4歳	5歳	離あり	離なし	幼あり	幼なし	代替食	除去食	アレルギー	コト	布団	併用	0歳	1歳	2歳	3歳	4歳	5歳	3歳	4歳	5歳	0歳	1歳	2歳	3歳	4歳	5歳			
41	グローバルキッズ西池袋園																																							
42	西池袋そらいろ保育園																																							
43	いけぶくろこころ保育園	○			○	○	○	○	×	×		○		○		○	○		○	○	○	○						×			×	×	×	○						
44	わくわく保育園	○			○	/	○	○	○	×	×			○	○	○				○	/	○	○	○	×	×	×	×	×	×	/	×	○	○	×	×				
45	グローバルキッズ北池袋園																																							
46	太陽の子 池袋本町保育園																																							
47	みのり保育園	○			○	○	○	○	○	○	○	○		○		○				○		○	○	○	○	○	○	○	×	×	○	○	○	○	○	○	○	○	○	
48	アスク池袋本町保育園	○			○		○	○	○	○	○		○		○	○				○		○	○	○	○	○	○	○	×	○	○	×	×	×	×	×	×	×	×	
49	めぐみ保育園	○			○		○	○	○	○	○		○		○					○		○	○	○	○	○	○	×	×	○	×	×	×	×	○	○	○	○		
50	雑司が谷保育園	○			○		○	○	○	○	○	○		○	○					○		○	○	○	○	○	○	×	×	×	×	×	×	○	○	○	○	○		
51	グローバルキッズ雑司が谷園																																							
52	目白ちとせ保育園(仮称)																																							
53	グローバルキッズ椎名町園(仮称)																																							
54	おはよう保育園 椎名町(仮称)																																							
55	椎名町ひまわり保育園		○	○	○		○	○	○	○	○	○		○		○	○				○	○	○	○	○	○	○	×	○	○	×	×	○	○	○	○	○	○		
56	にじいろ保育園落合南長崎(仮称)																																							
57	グローバルキッズ東長崎園	○			○		○	○	○	○	○		○		○						○		○	○	○	○	○	○	×	×	×	×	×	×	×	×	×	×		
58	まなびの森保育園 東長崎																																							
59	椎名町ちとせ保育園(仮称)																																							
60	ゆらりん椎名町保育園(仮称)																																							
61	アスク長崎一丁目保育園																																							
62	愛の家保育園			○	○		○	○	○	○	○		○	○		○	○			○		×	×	○	○	○	○	○	×	○	○	○	○	○	○	○	○	○		
63	にじいろ保育園千早(仮称)																																							
64	しいの実保育園			○	○		○	○	○	○	○		○		○						○		○	○	○	○	○	○	×	○	○	×	×	○	○	○	○	○		
65	千早子どもの家保育園		○		○		○	○	○	○	○		○		○	○					○		○	○	○	○	○	○	○	○	×	×	×	○	○	○	○	○		
66	グローバルキッズ千早園(仮称)																																							
67	あい・あい保育園 要町園	○			○		○	○	○	○	○		○		○					○		○	○	○	○	○	○	×	×	×	○	○	○	○	○	○	○	○		
68	太陽の子 要町保育園																																							
69	キッズガーデン要町(仮称)																																							
70	アスク千川駅前保育園(仮称)																																							
71	せんかわみんなの家																																							
72	SAKURA保育園千川	○			○	○	○	○	○	○	○		○		○	○					○		○	○	○	○	○	○	×	×	○	○	○	○	○	○	○	○		

※問4、19は自由記述のため別紙に記載致します。

保育内容アンケート

民設民営	保育園名	11					12		13					14		15				16		17					18.スポーツ振興センター災害共済給付加入		※以外の保険名					
		0歳	1歳	2歳	3歳	4歳	5歳	あり	なし	0歳	1歳	2歳	3歳	4歳	5歳	あり	なし	プあり	プなし	水あり	水なし	いる	いない	0歳児	1歳児	2歳児	3歳児	4歳児		5歳児	加入	未加入		
41	グローバルキッズ西池袋園																																	
42	西池袋そらいろ保育園																																	
43	いけぶくろこころ保育園	○	○	○	○			○	○	○	○	○	○			○		○	○		○		12	2	2	2				○				
44	わくわく保育園	／	○	○	○	×	×	○	／	○	○	○	×	×	○		○		○		○	／	12	12	12	×	×		○				全私保連、総合生活保険ちびっこくらぶ	
45	グローバルキッズ北池袋園																																	
46	太陽の子 池袋本町保育園																																	
47	みのり保育園	○	○	○	○	○	○	○		○	○	○	○	○	○		○	○	○		○		12	2	2	2	2	2	○					
48	アスク池袋本町保育園	○	○	○	○	○	○	○		○	○	○	○	○	○		○		○		○		12	2	2	2	2	2	○				—	
49	めぐみ保育園	○	○	○	○	○	○	○		○	○	○	○	○	○		○		○		○		12	2	2	2	2	2	○				全国私立保育園連盟ほいくのほけん	
50	雑司が谷保育園	○	○	○	○	○	○	○		○	○	○	○	○	○		○				○		36	12	12	12	12	12	○				東京海上日動火災 基本セット(傷害補償コース)	
51	グローバルキッズ雑司が谷園																																	
52	目白ちとせ保育園(仮称)																																	
53	グローバルキッズ椎名町園(仮称)																																	
54	おはよう保育園 椎名町(仮称)																																	
55	椎名町ひまわり保育園	○	○	○	○	○	○	○		○	○	○	○	○	○		○		○		○		12	4	4	2	2	2	○					全私保連保険制度
56	にじいろ保育園落合南長崎(仮称)																																	
57	グローバルキッズ東長崎園	○	○	○	○	○	○	○		○	○	○	○	○	○		○	○		○		○		12	2	2	2	2	2	○				
58	まなびの森保育園 東長崎																																	
59	椎名町ちとせ保育園(仮称)																																	
60	ゆらりん椎名町保育園(仮称)																																	
61	アスク長崎一丁目保育園																																	
62	愛の家保育園	○	○	○	○	○	○	○		○	○	○	○	○	○		○		○		○		12	2	2	2	2	2	○					全私保連
63	にじいろ保育園千早(仮称)																																	
64	しいの実保育園	○	○	○	○	○	○	○		○	○	○	○	○	○		○	○	○		○		24	12	12	2	2	2	○					
65	千早子どもの家保育園	○	○	○	○	○	○	○		○	○	○	○	○	○		○		○		○		12	12	4	5	5	5	○					—
66	グローバルキッズ千早園(仮称)																																	
67	あい・あい保育園 要町園	○	○	○	○	○	○	○		○	○	○	○	○	○		○	○		○	○		12	2	2	2	2	2	—	—				
68	太陽の子 要町保育園																																	
69	キッズガーデン要町(仮称)																																	
70	アスク千川駅前保育園(仮称)																																	
71	せんかわみんなの家																																	
72	SAKURA保育園千川	○	○	○	○	○	○	○		○	○	○	○	○	○		○	○		○		○		12	12	ランダム	ランダム	ランダム	ランダム	○				—

※問4、19は自由記述のため別紙に記載致します。

保育内容アンケート

設問

	保育園名	1		2		3					5				6			7			8					9					10						
		紙	布	対応あり	あり	なし	0歳	1歳	2歳	3歳	4歳	5歳	離あり	離なし	幼あり	幼なし	代替食	除去食	非当時食	コト	布団	併用	0歳	1歳	2歳	3歳	4歳	5歳	3歳	4歳	5歳	0歳	1歳	2歳	3歳	4歳	5歳
小規模B	19 巢鴨らるスマート保育所	○			○	○	○	○	/	/	/	○		○		○	○	○			○	×	×	×	/	/	/	/	/	/	/	×	×	○	/	/	/
	20 東池袋早樹保育園			○	○		○	○	○	/	/	/	○		○					○		○	○	○	/	/	/	/	/	/	×	○	○	/	/	/	
	21 目白らるスマート保育所	○			○	○	○	○	/	/	/			○	○		○				○	×	○	○	/	/	/	/	/	/	×	×	○	/	/	/	
小規模C	22 北大塚すくすくルーム	○			○	○	○	○	/	/	/			○		○	○				○	○	○	○	/	/	/	/	/	/	○	○	○	/	/	/	
	23 子ごころ園 西池袋	○			○	○	○	○	/	/	/			○		○				○		×	×	×	/	/	/	/	/	/	○	○	○	/	/	/	
	24 長崎すくすくナーサリールーム104	○			○	○	○	○	/	/	/			○	○		○	○			○	○	○	○	/	/	/	/	/	/	×	○	○	/	/	/	
	25 長崎すくすくナーサリー																																				
家庭的	26 高田チャイルドルーム																																				
	27 ミミハウス	○			○	○	○	○	/	/	/			○		○	○				○	○	○	○	/	/	/	/	/	/	×	×	○	/	/	/	
	28 要町ひよこ保育室																																				
事業所内	29 メディママ保育園																																				
臨時	1 豊島区千早臨時保育所																																				
認定	1 要町幼稚園																																				

※問4、19は自由記述のため別紙に記載致します。

保育内容アンケート

小規模B	保育園名	11					12		13					14		15					16		17					18.スポーツ振興センター災害共済給付加入		※以外の保険名		
		0歳	1歳	2歳	3歳	4歳	5歳	あり	なし	0歳	1歳	2歳	3歳	4歳	5歳	あり	なし	プあり	プなし	水あり	水なし	いる	いない	0歳児	1歳児	2歳児	3歳児	4歳児	5歳児		加入	未加入
19	巢鴨らるスマート保育所	○	○	○	/	/	/		○	×	×	×	/	/	/		○	○		○				6	2	2	/	/	/	—	—	傷害保険、賠償責任保険
20	東池袋早樹保育園	—	—	—	/	/	/		○	×	×	×	/	/	/		○	○		○				12	2	2	/	/	/	○		
21	目白らるスマート保育所	○	○	○	/	/	/		○	×	×	×	/	/	/	○		○		○				6	2	2	/	/	/		○	損害保険ジャパン日本興和(株)と三井住友海上
小規模C																																
22	北大塚すくすくルーム	○	○	○	/	/	/		○	×	×	×	/	/	/		○	○						2	2	2	/	/	/	○	—	
23	子ごころ園 西池袋	×	×	×	/	/	/		○	×	×	×	/	/	/		○	○		○				2	2	2	/	/	/	○	—	
24	長崎すくすくナーサリールーム104	○	○	○	/	/	/		○	○	○	○	/	/	/		○	○		○				2	2	2	/	/	/	○		
25	長崎すくすくナーサリー																															
家庭的																																
26	高田チャイルドルーム																															
27	ミミハウス	○	○	○	/	/	/		○	×	×	×	/	/	/		○	○						2	2	2				○		公益社団法人私立保育園連盟 東京海上日動火災保険会社賠償責任保険・傷害保険
28	要町ひよこ保育室																															
事業所内																																
29	メディママ保育園																															
臨時																																
1	豊島区千早臨時保育所																															
認定																																
1	要町幼稚園																															

※問4、19は自由記述のため別紙に記載致します。

保育内容アンケート

設問

施設名	設問	設問
公設公営 保育園名 1 駒込第一保育園 2 駒込第二保育園 3 巣鴨第一保育園 4 西巣鴨第三保育園 5 東池袋第一保育園 6 東池袋第二保育園 7 西池袋第二保育園 8 池袋第一保育園 9 池袋第二保育園 10 池袋第三保育園 11 池袋第五保育園 12 高南保育園 13 目白第一保育園 14 目白第二保育園 15 南長崎第一保育園 16 南長崎第二保育園 17 長崎保育園 18 要町保育園 19 高松第二保育園	4.散歩の際の安全対策	19.保育の特色について
公設民営 保育園名 20 駒込第三保育園 21 南大塚保育園		
民設民営 保育園名 22 日生駒込駅前保育園ひびき 23 コンビプラザ駒込ちどり保育園 24 こまごめさくらほいくえん 25 太陽の子巣鴨駅前保育園 26 ういず巣鴨駅前保育園 27 西巣鴨さくらそう保育園 28 おはよう保育園西巣鴨(仮称) 29 西巣鴨・学びの保育園 30 グローバルキッズ西巣鴨園 31 アンソレイユ保育園 32 東進ポップキッズ大塚キャンパス	4. ・保育計画に基づき散歩を実施 ・散歩(園外)保育表に必要事項記入 ・園帽(揃い)を着帽 ・リュック持参(ケガ、非常対応用グッズ) ・水分補給用茶持参 ・連絡手段としてのケイタイ持参 ・集客、車往來の激しい道路は避ける、又は歩道が明確にある道を選ぶ ・出発、経路途中、目的地、帰園の流れの中で複数人、複数回の点呼(名簿チェック) ・移動中の列、道路横断等、適宜列の前後、中間等必要ヶ所に保育士がつく ・園外保育(遠足)は複数で実踏、引率者全員で情報の共有を図る 19. ・園庭やホール等、子どもの活動の場が充実している ・全ての子ども成長、発達を保障するために専門の職員が巡回指導を行っている(心理、栄養士、保育) ・公立園が核となり地域の子育て支援が充実している ・保育士経験者が豊富で専門性が高い ・保護者の様々な悩みや相談等への対応力が備わっている	
	4. ・散歩届(人数・引率者・経路等の記載・帰園時刻) ・クラス別カラー帽の着用 ・クラス携帯電話、携帯用ALSOKの所持 ・右側通行の徹底 19. 一人ひとりを丁寧に見つめる保育。子どもの主体性を引き出す保育。少人数毎の活動。	
	4. ・クラスごと指定の帽子をかぶる ・移動時常に人数確認 ・散歩表の記入(場所、帰園時間、携帯所持者、人数) ・スタッフの人数配置 ・携帯、散歩リュック所持 ・散歩時の危機管理へのスタッフ研修(随時) 19. 絵本日本一をめざし、巡回絵本。Bookポスト、寄贈絵本プロジェクトを系列園と共にしている。ふぁんぱりんという英語のレッスンがある。 ・食育に力を入れている。	
	4. ・出発前には、写真をとる(迷子になった時の対策) ・同じ色の帽子 ・携帯所持 ・出発前、目的地、帰園時の点呼 19. 「仲良く、楽しく、元気よく」過ごす、年長児、サッカーリーグ戦 ・合同保育があり、家庭的な雰囲気 ・英語のLesson	
	4. ・揃いの帽子をかぶる ・移動の際は手をつなぐ ・複数回の点呼 ・保育士携帯所持 19. 大きな桜が3本ある園庭があり、カリキュラムも充実しています。	
	4. ・揃いの体操日除け帽をかぶる ・移動の際は2人1組となり手をつなぐ ・園携帯、出席簿持参 19. 日々の遊びや体験を通じて、仲間意識・思いやり・競争心・規範意識・社会性・コミュニケーション能力・リーダーシップ力等を養い、子ども本来の持つ感性・知性・身体能力をバランス良く育てる質の高い養護と教育を行っています。	

民設民営	保育園名	4.散歩の際の安全対策	19.保育の特色について
33	若草保育園		
34	キッズガーデン南大塚		
35	大塚りとるばんぶきんず		
36	まちの保育園 東池袋	4. クラスごとに揃いの帽子をかぶり、移動の際は車道側にでないようにする。また、複数回の点呼は必ず行い、置き去りや事故が内容複数人で細心の注意を払う。 19. まちの保育園のアライアンス園として、一斉保育をしないという点が大きな特徴です。また、地域の拠点となることを目標としているので、日々まちぐるみの保育を大切にしています。	
37	あい・あい保育園 東池袋園		
38	グローバルキッズ東池袋園	4. ・複数回の点呼 ・揃いの帽子着用 ・くつ下着用 ・必ず手つなぎ ・保育士2名以上の同行 ・保育士携帯所持 19. 園内の扉、机、椅子は全てぬくもりのある木製。全室の床はコルク材、照明は温かみを感じる電球色と子どもたちが安心して、また落ちついて生活できる様、工夫を凝らしている。園庭がない分、公園や町探検をして身体を動かすと共に社会性を身につけさせている。	
39	同援さくら保育園		
40	グローバルキッズ池袋駅前保育園(仮称)		
41	グローバルキッズ西池袋園		
42	西池袋そらいろ保育園		
43	いけぶくろこころ保育園	4. ・クラスカラーの帽子をかぶり、複数回の点呼 ・保育士携帯所持 必ず手をつなぎ、ひとりでは歩かせない。 19. 子どもたちが主体をなり、意欲をもち、生きる力を育てるよう保育をしています。また小規模の良さを生かして、個を大切に様々な体験をさせ興味関心を引出し、人間関係、社会性を身につけていきます。	
44	わくわく保育園	4. ・散歩届記入し、目的地、人数等明記 ・園帽子着用 ・移動中てつなぎ ・保育士は携帯、散歩リュック、ホイッスル ・園門の鍵を持参 ・帰園後は事務所職員と人数確認 19. 1クラス7名の少人数保育園です。食事は材料の産地にもこだわり、極力国産の物を使用しています。上階が同法人のグループホームなので双方で行き来し交流しています。年2回合同保育も行っています。	
45	グローバルキッズ北池袋園		
46	太陽の子 池袋本町保育園		
47	みのり保育園	4. ・揃いの帽子また3歳以上は園服を着ている ・移動の際は手をつなぎ複数保育士で出かける ・保育士はケイタイをもっていく ・人数確認をおこなう 19. 年長児の1泊キャンプ。3歳児～5歳児は月1回専門の先生による健康体操支援(子育て支援・家庭支援・学童支援)手作りおやつなど	
48	アスク池袋本町保育園	4. ・クラス帽をかぶり点呼表で複数回の点呼を行う ・保育士は携帯を所持すると共に各クラス「ココセコム」の防犯ブザーを持って出かける 19. ・お子様が一日を楽しく過ごし、思い出に残る保育 ・1才より週一回リトミック、英語、体操の専任講師が来ての指導 ・安心安全第一の保育	
49	めぐみ保育園	4. 揃いの帽子をかぶる ・移動時の際は手をつなぎ帰りも同じ子とつなぎ ・園を出る前、目的地について、園に戻る時複数回の点呼をする ・保育士携帯所持 ・公園に行く時は子供の人数、保育士の名前、人数を書くように決められている(事務所のホワイトボード)⇒事務所がすべてのクラス散歩確認 19. モンテッソーリの理念を通し教具を使用している。	
50	雑司が谷保育園	4. ・人数確認徹底 ・手つなぎ配慮 ・携帯所持 ・水分補給 ・連絡など 19. リトミックによる感覚訓練を取り入れ全園児参加の集会(歌・お遊戯)を通して異年齢の関わりも大事にしていることが園の特色です。	
51	グローバルキッズ雑司が谷園		
52	目白ちとせ保育園(仮称)		
53	グローバルキッズ椎名町園(仮称)		
54	おはよう保育園 椎名町(仮称)		
55	椎名町ひまわり保育園	4. ・幼児クラスは、クラスごとの缶バッチを帽子につけている ・移動の際は手つなぎ、人数確認はこまめにしている ・保育士携帯所持、防犯ブザー所持 ・救急セットをリュックに入れてある 19. 保育基本方針「和と輪を広げて子どもと共に歩もう」家庭や地域社会との連携を図り、子どもが健康で安定して生活できる環境を整え、さまざまな活動の中から、ひとりひとりが人間として豊かに発達することを基本とします。どの子ども幸せに育つよう、地域の子育て支援の輪を広げていきます。また、子どもの発達にあわせたきめ細やかな食事、おいしく楽しい食事を通じて健康な生活の基礎をつくる「食」も大切にしています。幼児クラスは異年齢保育を行い、異年齢での関わりも大事にしています。	

民設民営	保育園名	4.散歩の際の安全対策	19.保育の特色について
56	にじいろ保育園落合南長崎(仮称)		
57	グローバルキッズ東長崎園	4. クラス色の帽子 ・0歳、1歳児は主にバギーでの移動 ・歩かせる時は必ず保育者と手をつなぐ ・園出発時、現地到着時、10分～15分に一度、講演出発時、帰園時と人数確認 19. 園内は随所に木のぬくもりが感じられ、そこにいるだけで心がほっこりと子ども達を包み込む空間となっています。子ども達一人ひとりの感受性を大切にしながら保育理念である豊かに生きる力を育てていきます。日々触れ合うワクワクとドキドキえお体験しながら心も身体も大きく成長していける保育を心がけています。	
58	まなびの森保育園 東長崎		
59	椎名町ちとせ保育園(仮称)		
60	ゆらりん椎名町保育園(仮称)		
61	アスク長崎一丁目保育園		
62	愛の家保育園	4.クラスのカラー帽子をかぶる ・移動の際は必ず人数確認をする ・携帯は必ず持っていく 19.キリスト教保育をしている。イースター、収穫感謝礼拝、クリスマス等、キリスト教の行事がある。文化活動(人形劇、オーケストラコンサート、講演)を毎年行っている。日常生活の中でボタン掛け、ひも結び、リボン結びを取り入れている。	
63	にじいろ保育園千早(仮称)		
64	しいの実保育園	4. 人数確認を徹底する、行き帰りだけでなく途中も保育士が確認を行う ・携帯電話の所持 ・大人一人ではいけない ・手をつないで歩き車が通る時は止まって端によけるなど 19. 7:15-22:15という保育時間で夜型延長保育を行っています。広い園庭の真ん中にイチヨウの木があり、毎日園庭や散歩でのびのび遊んでいます。園舎を建て替え5年目になります。	
65	千早子どもの家保育園	4. ・揃いの帽子をかぶる ・移動の際は手つなぎ ・複数回の点呼 ・保育士携帯所持 ・行き先の指示 19. 歩く保育。合宿保育。	
66	グローバルキッズ千早園(仮称)		
67	あい・あい保育園 要町園	4. ・揃いの帽子 ・職員とか、となりの子と手をつなぐ ・散歩に出る前点呼 ・場所に到着後、遊ぶ前点呼 ・遊び方の注意 ・帰りの点呼 ・遊んだ後けが等していないか一人一人確認する 19. 英語教室(ミネルヴァ) 体操(なないろ体操)	
68	太陽の子 要町保育園		
69	キッズガーデン要町(仮称)		
70	アスク千川駅前保育園(仮称)		
71	せんかわみんなの家		
72	SAKURA保育園千川	4. 揃いの帽子をかぶる ・移動の際は手つなぎ ・複数回の点呼 ・保育士携帯所持 ・散歩車やバギーの使用 ・散歩記録(場所、人数、引率者、時間) 19. 法人の理念の基、自立できる事を目標。バランスの取れたプログラムにより、育みます。脳科学による適時性の保育・教育・スポーツ理論による身体づくり・挨拶	
小規模B			
19	巣鴨らるスマート保育所	4. ・揃いの帽子をかぶる ・移動の際は手をつなぐ ・常に人数を確認する保育者を決める ・保育士携帯所持 19. 園庭はないですが毎日地域の公園に散歩に出掛け商店街の人とあいさつしたり交流したり、公園では自然に触れ季節を感じる ・小規模なのでアットホームな保育室です。	
20	東池袋早樹保育園	4. 散歩計画書提出(場所、帰園時間、順路、職員人数、児童数) ・避難車、バギー ・手つなぎ ・2分毎の人数確認 ・携帯所持 19. ひとりひとりの遊びが広がりながら「自分で！」の気持ちを大切に、見守る保育を行っています。また、毎月お話を催し、姉妹園の南大塚早樹保育園と交流し、遊びを広く楽しんでいます。	
21	目白らるスマート保育所	4. 揃いの帽子をかぶる ・移動の際は手つなぎ ・複数回の点呼 ・保育士携帯所持 ・避難リュック、ホイッスル等を持参 19. 園庭はありませんが、晴れている日は必ず外へ出て、のびのび遊び、自然に触れずこやかな成長と安定した情緒を育みます。また高南保育園の連携保育の参加によりたくさんの同年齢のお友達との関わりを体験しています。	

小規模C		4.散歩の際の安全対策	19.保育の特色について
22	北大塚すくすくルーム	4. ・手をつなぎ歩く・公道を歩く時は前後職員が通行人や自転車の通行を知らせ合う・随時点呼・携帯所持 19. 家庭のような温かい環境で、心の触れ合う保育をする。たくさん歩き、しっかりとした身体の土台を作る。日々の園での出来事を保護者に細かに伝え、園と家庭との連携を密にする。	
23	子ごころ園 西池袋	4. 0歳児、1・2歳児で同じ帽子を着用・移動の際は保育者1名につき多くても子ども2名で手をつなぐ・基本は歩いてお散歩へ行くが少し距離のある所は散歩車利用・保育者全員携帯所持 19. 定員9名に対し保育者(補助含む)の人数が多く目が行き届く。子どもたちの成長に合わせた日中スケジュールを組み0歳児は特に個々に生活リズムを変えることも可能。忙しい保護者の方が多いので懇談会や保育参観という形は設定していないが、夏まつり、遠足、クリスマス会等園内のイベントの中で保育参観や懇談会を兼ねられるようにしている。	
24	長崎すくすくナーサリールーム104	4. ・歩ける児童に対しては2人に1人の保育者が付き、必ず手をつないで歩く・公園までの見守りも2対1の体制をとっている・そろいの帽子をかぶる・突然の事故、災害に備えて非常用リュック、緊急連絡先を所持する・いつでも保護者と連絡を取れる体制にしている 19. 保育者のほぼ全員が地域住民のため、地域のネットワークを生かした安心安全な保育を行っている。また、家庭的雰囲気大切に、常時4～5人の保育者(9人の定員に対し)ひとりひとりの子どもの生活リズムに合わせた丁寧で手厚い保育を提供している。そして異年齢の子ども同士の関わり合いの中で、ひとりひとりが自由に伸び伸びと自分を表現できるよう、個性と才能を大切に育てている。	
25	長崎すくすくナーサリー		
家庭的			
26	高田チャイルドルーム		
27	ミミハウス	4. ・二人乗りのベビーカーもしくは手をつなぎ散歩しています・応急手当用品、水筒等、万が一というときにすぐに対応できるよう持ち物を確認しています。 19. 保育者の居宅保育室、リビング、屋上庭園などで日々の体調や興味関心に応じた、きめ細やかな保育を行っています。	
28	要町ひよこ保育室		
事業所内			
29	メディアママ保育園		
臨時			
1	豊島区千早臨時保育所		
認定			
1	要町幼稚園		
その他			
1	大空と大地のなーさりい南大塚園(仮称)		
小規模A			
1	このえ駒込小規模保育園		
2	ドリームキッズすがも保育園	4. ・揃いの帽子をかぶる・移動の際は保育士と手をつなぎ・複数回点呼・保育士携帯、カメラ、救急用品、笛等 19. 子ども一人一人を大切に家庭的であたたかい雰囲気の中で、豊かな成長を見守り続けていける保育を行っています。	
3	おうち保育園すがも	4. ・揃いの帽子をかぶる・複数回の点呼・保育士携帯所持・事前、当日の危険がないかの点検 19. 小規模ならではのアットホームな保育。障害児との交流保育	
4	つくし保育園	4. ・保育士交通安全確認、声掛け・複数回の点呼・移動の際は手をつなぎ・保育士携帯所持 19. ・外遊びが多く、思いっきりあそび元気な体をつくる・よく歩く・バランスの良い食事・異年齢保育で学びあう	
5	おうち保育園おおつか	4. ・揃いの帽子・移動の際は必ず手をつなぐ・外に出る前に全員の服装確認のため写真を撮る・人数点呼 19. 少人数のあったか保育 第二の家庭を実現する保育 感動あふれる保育	
6	南大塚早樹保育園	4. ・避難車、バギー、手をつなぎ、園携帯、及び保育士携帯持参。細かな人数確認を保育士間の言葉での確認。散歩場所、順路(往復路)の記録を残して出かける。途中変更は園に連絡する。 19. ひとりひとりの気持ちを“待つ保育” 待ってあげることで、自分の気持ちや思いを表現できる。	

小規模A	保育園名	4.散歩の際の安全対策	19.保育の特色について
7	ドリームキッズかみいけ保育園		
8	森のなかま保育園東池袋ルーム	4. ・クラス別の帽子 ・手つなぎ移動(バギー等も使用) ・複数回点呼 ・各クラス携帯所持	
9	ドリームキッズにし池袋保育園		
10	やまのみ池袋保育園		
11	このえ池袋二丁目小規模保育園	4. ・揃いの帽子をかぶる ・移動の際は手つなぎ ・複数回の点呼 ・保育士携帯所持 ・散歩前子どもの写真を撮る 19. 0,1,2歳児の乳児期は生涯のうちで一番大切な時期と捉えています。一人ひとりの子どもが十分愛されることで自信を持ち、自己肯定感が育ちます。特に2歳半位までに自分は大切な存在だとしっかり根付かせることが大切と考えています。それが自分からやってみようとする意欲につながります。「自分が好き お友達も好き」な子どもに成長できるように支援していきたい	
12	イルカ保育園		
13	kid's Patio いけぶくろ園		
14	ソーナ池袋保育園		
15	ちとせ保育園		
16	ソーナ目白		
17	おうち保育園南ながさき	4. ・おなじぼうしをかぶる ・保育者が列の前後をはさむ ・危険な道は通らない ・園携帯電話を持つ ・複数回園児の人数確認 ・低月齢児はてつなぎしない、大きい子だけ(小さい子も安全な所なら少し手つなぎするようにしている) 19. 少人数のあったか保育(12名定員)で保育士は対人数0,1,2歳は1対3の実施、第二のおうちのようにくつろげる園	
18	森の仲間保育園東長崎ルーム	4. ・揃いの帽子をかぶる ・移動の際はてつなぎ ・複数回の点呼 ・保育士携帯所持 19. 異年齢での関わりを大切にしている。	